

Poinçon :		Matrice :	Tolerances				
			TF	FE INDUSTRIES Usine de MARSEILLAN 19 av de l'industrie			Date : 08/11/10
			TG	Tel 04-67-01-08-28 Fax 04-67-77-27-58			Dessin : N. DUTERTRE
			SF	FICHE TECHNIQUE - GENS DE GARONNE			Verif.
			SG	BASE COQUE P700			
Ind	Date		CDCClient	Ce plan est notre propriété et ne peut être copié ou communiqué à des tiers			17008



## LittorAL P 700

### Caractéristiques techniques

*Longueur coque : 7,00 m  
Largeur coque : 2,40 m*

*Coque en aluminium 5086 H 111  
épaisseur 4 mm (coque, couples)*

*6 caissons étanches et pont autovideur  
Homologation transport à passagers  
11 passagers + 1 pilote*

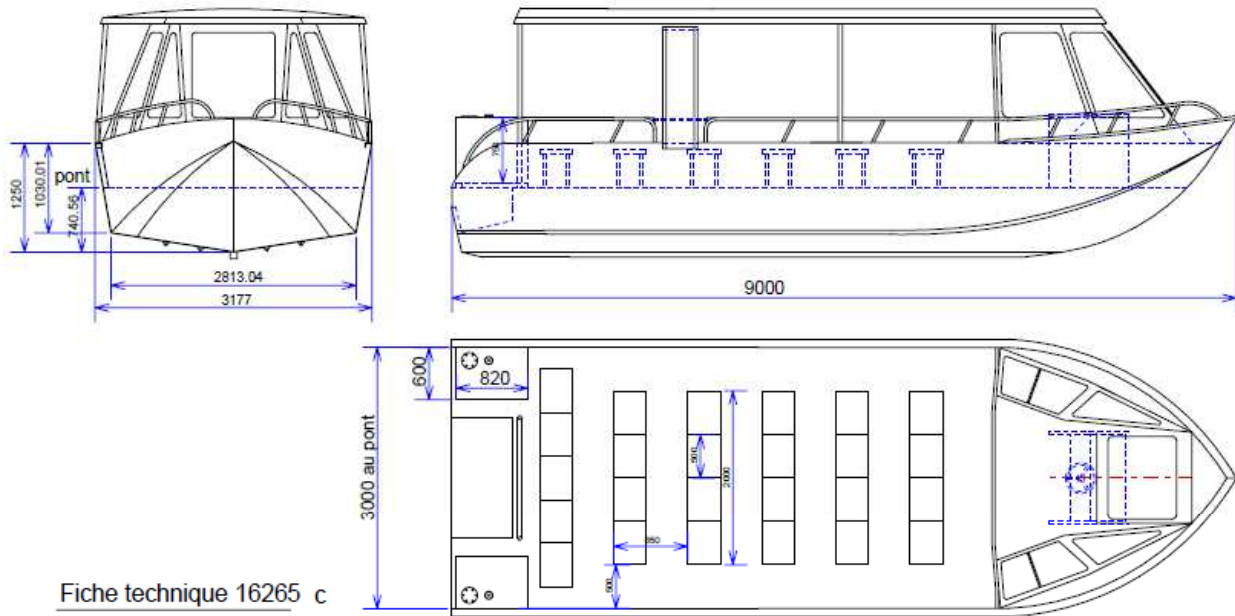
*Un moteur thermique 60 cv*

*Deux moteurs électriques*

*Anodes de protection*



14 avenue de l'industrie - 34340 MARSEILLAN - France  
Tél: +33 (0)9 67 10 47 06 - Fax: +33 (0)4 67 26 47 06  
Email : contact@littoral.com - Web : www.littoral.com



Fiche technique 16265 c

Littoral 800 x 3 m

FE INDUSTRIES 34340 MARSEILLAN



## Littoral V900

### Caractéristiques techniques

Longueur coque : 9,00m

Largeur coque : 3,2 m

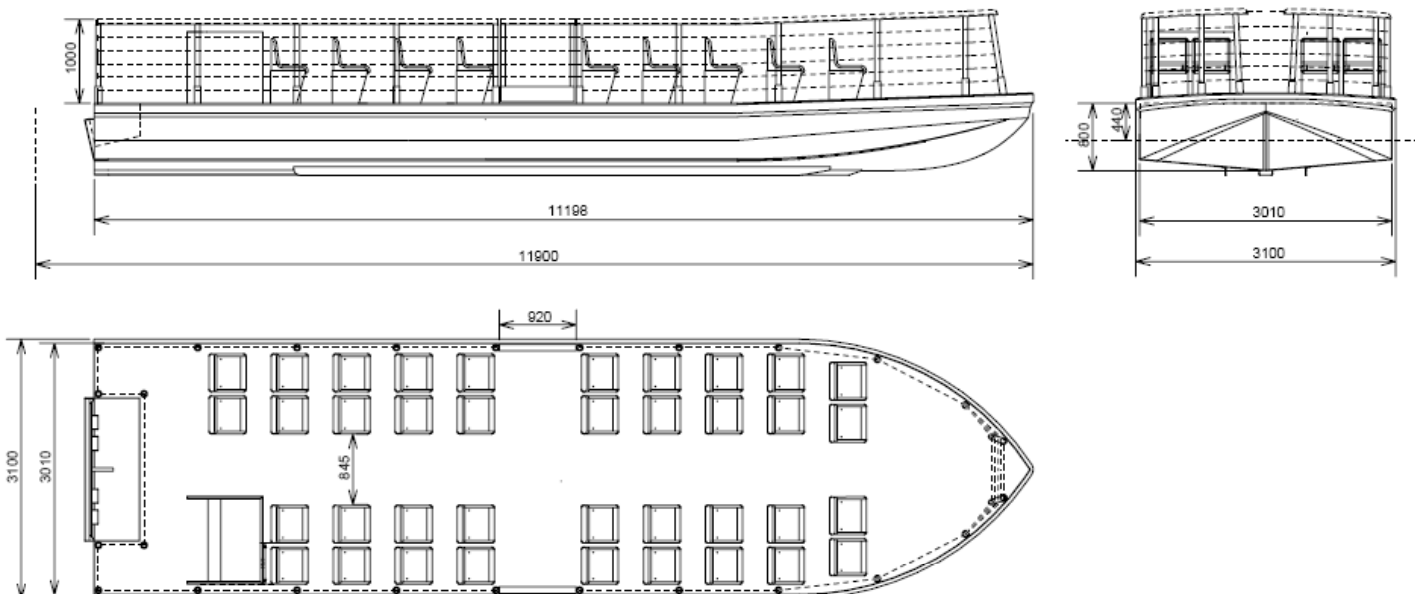
Coque en aluminium 5086 H 111  
épaisseur 5 mm (coque, couples)

3 caissons étanches et pont autovideur

Anodes de protection

**LITTORAL**  
CONSTRUCTION NAVALE ALUMINIUM

14 avenue de l'industrie - 34340 MARSEILLAN - France  
Tél: +33 (0)9 67 10 47 06 - Fax: +33 (0)4 67 26 47 06  
Email : contact@littoral.com - Web : www.littoral.com



Littoral 1200 / 3



## LittorAL B 1200/3

### Caractéristiques techniques

Longueur coque : 11.80 m  
 Largeur coque : 3.00 m

Coque en aluminium 5086 H 111  
 Déplacement lège : 3100 kg

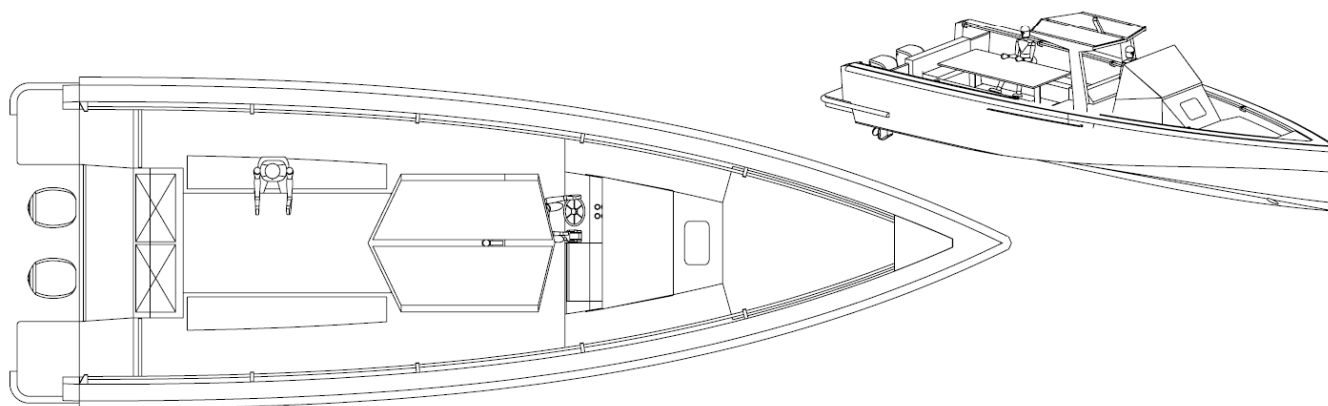
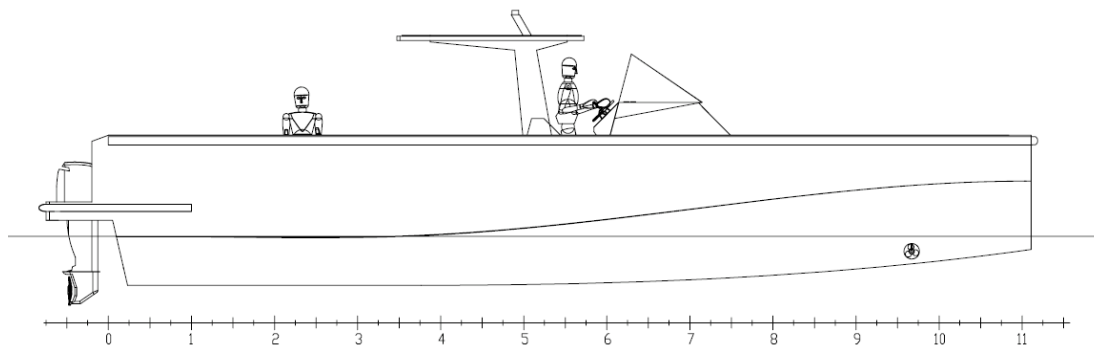
Chargement max : 4 000kg

Motorisation : 50 cv

Anodes de protection



14 avenue de l'industrie - 34340 MARSEILLAN - France  
 Tél: +33 (0)9 67 10 47 06 - Fax: +33 (0)4 67 26 47 06  
 Email : contact@littoral.com - Web : www.littoral.com



## LittorAL WP 1200

### Caractéristiques techniques

*Longueur coque : 11,95 m*

*Largeur coque : 3,95 m*

*Coque en aluminium 5086 H 111*

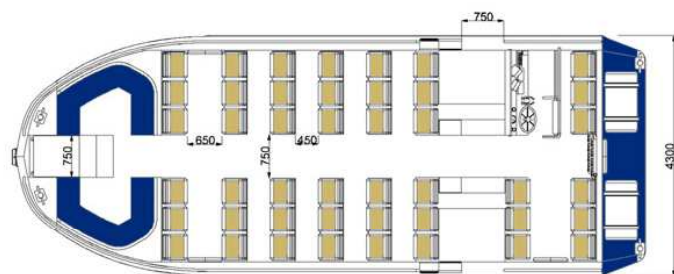
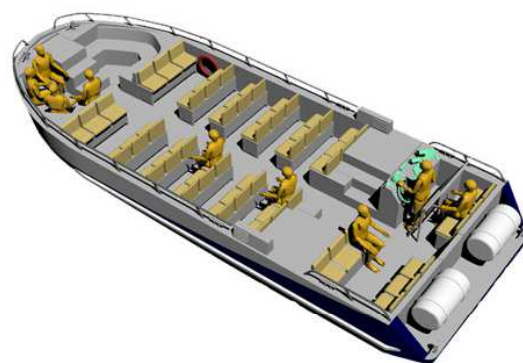
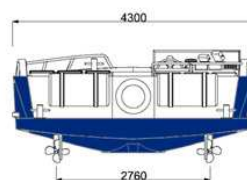
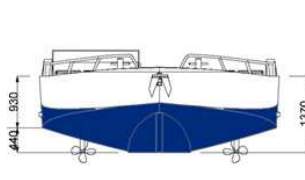
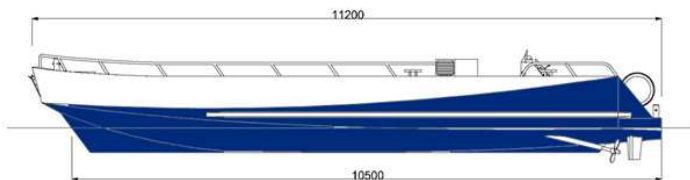
*Homologation NUC*

*Deux moteurs thermiques 300 cv*

*Anodes de protection*



14 avenue de l'industrie - 34340 MARSEILLAN - France  
 Tél: +33 (0)9 67 10 47 06 - Fax: +33 (0)4 67 26 47 06  
 Email : [contact@littoral.com](mailto:contact@littoral.com) - Web : [www.littoral.com](http://www.littoral.com)



## LittorAL - "Coche d'O" Transport à passagers

### NAVIRE ALUMINIUM

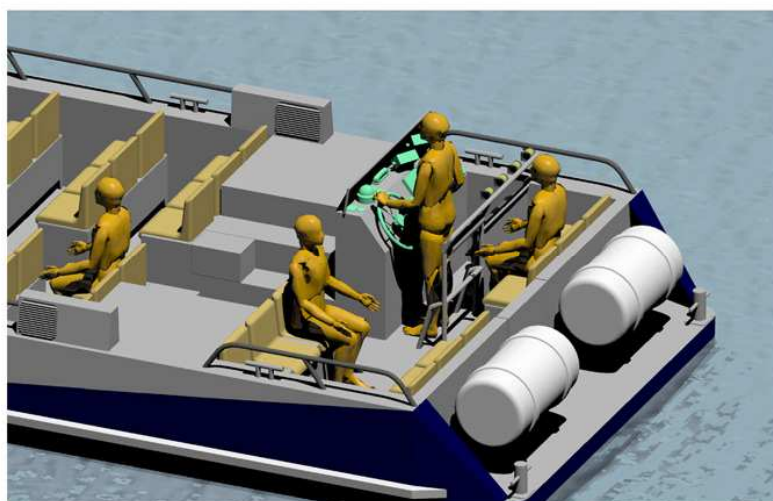
#### Caractéristiques techniques

Longueur HT : 11,20 m  
 Largeur HT : 4,30 m  
 Tirant d'eau en charge : 0,50 m  
 Tirant d'air passagers : 1,40 m

Nb passagers 5e cat : 53+1  
 Equipage : 1

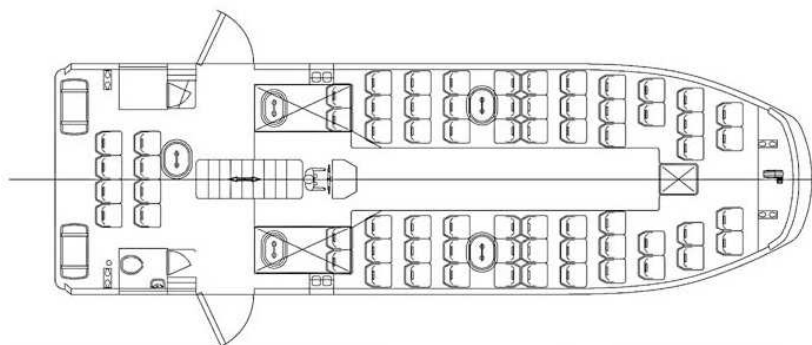
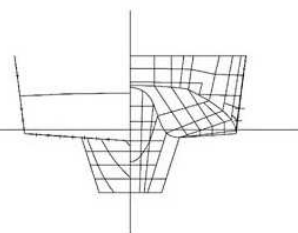
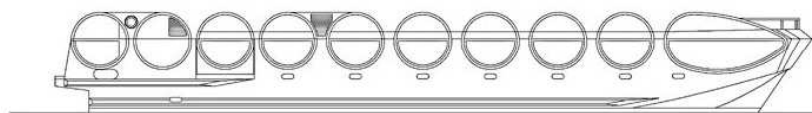
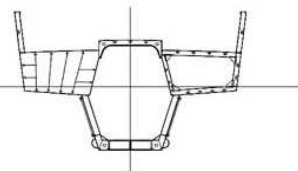
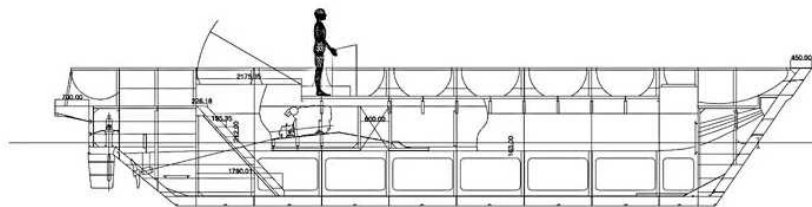
Déplacement léger armé : 7.0 T  
 Déplacement charge maxi : 11.5 T

Motorisation : 2x95 CV  
 Vitesse maxi en charge : 8 noeuds  
 Capacité GO : 2x450 L



**LittorAL**  
 CONSTRUCTION NAVALE ALUMINIUM

14 avenue de l'industrie - 34340 MARSEILLAN - France  
 Tél: +33 (0)9 67 10 47 06 - Fax: +33 (0)4 67 26 47 06  
 Email : contact@littoral.com - Web : www.littoral.com



## LittorAL - "SubSea" Transport à passagers Vision sous-marine

**NAVIRE ALUMINIUM**

### Caractéristiques techniques

Longueur HT : 15,0 m  
Largeur HT : 5,50 m  
Tirant d'eau en charge : 1,37 m

Nb passagers 5e cat : 50+2  
Equipage : 2  
Capacité de la vision : 28 pers.

Déplacement lège : 23 T  
Lest (plomb) : 11 T  
Déplacement charge maxi : 28 T

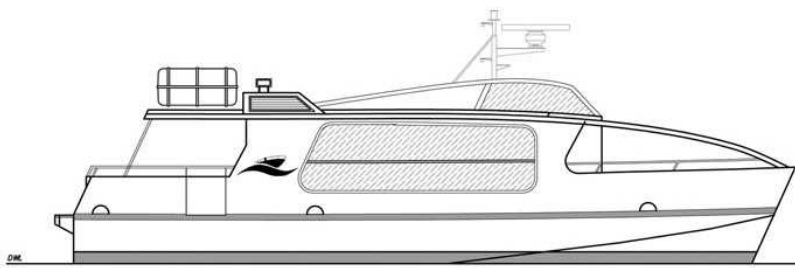
Motorisation : 2x110 CV  
Vitesse maxi en charge : 8 noeuds  
Capacité GO : 2x400 L



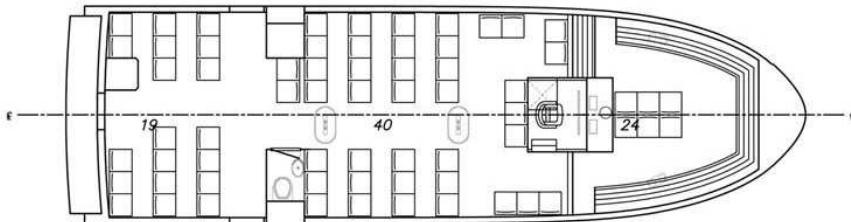
**LittorAL**

CONSTRUCTION NAVALE ALUMINIUM

14 avenue de l'industrie - 34340 MARSEILLAN - France  
Tél: +33 (0)9 67 10 47 06 - Fax: +33 (0)4 67 26 47 06  
Email : contact@littoral.com - Web : www.littoral.com



*Vue de Profil*



*Vue en Plan*



## LittorAL - "Voyager" Transport à passagers

**NAVIRE ALUMINIUM**

### Caractéristiques techniques

Longueur HT : 15,0 m

Largeur HT : 4,50 m

Tirant d'eau en charge : 1,17 m

Nb passagers 4e cat : 83+2

Equipage : 2 (radeau larg. à dist.)

Déplacement léger : 19 T

Déplacement charge maxi : 27.5 T

Motorisation : 2x300 CV

Vitesse maxi en charge : 15 noeuds

Capacité GO : 2x1000 L

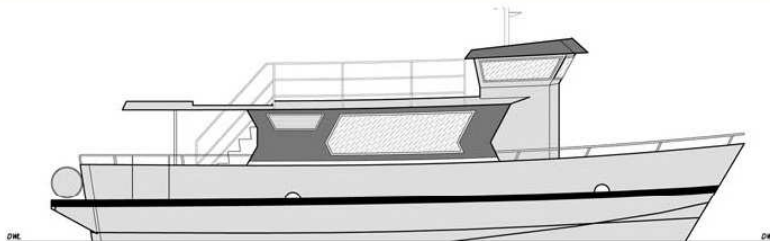
Consommation en croisière : 17.5 L/h  
(par moteur)



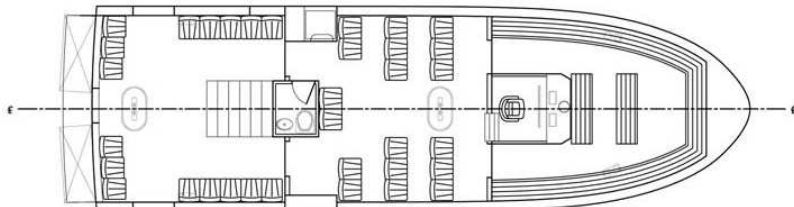
**LittorAL**

CONSTRUCTION NAVALE ALUMINIUM

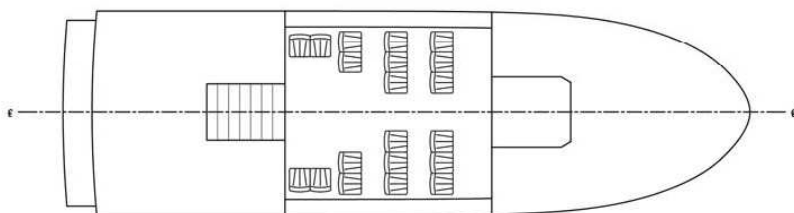
14 avenue de l'industrie - 34340 MARSEILLAN - France  
Tél: +33 (0)9 67 10 47 06 - Fax: +33 (0)4 67 26 47 06  
Email : [contact@littoral.com](mailto:contact@littoral.com) - Web : [www.littoral.com](http://www.littoral.com)



*Vue de profil*



*Pont de franc bord*



*Pont Supérieur*



## LittorAL - "Brigantin" Transport à passagers

**NAVIRE ALUMINIUM**

### Caractéristiques techniques

Longueur HT : 15,0 m  
Largeur HT : 4,50 m  
Tirant d'eau en charge : 1,37 m

Nb passagers 4e cat : 74+2  
Equipage : 2 (radeau larg. à dist.)  
Pont supérieur : 8 passagers

Déplacement léger : 20 T  
Déplacement charge maxi : 28.5 T

Motorisation : 2x270 CV  
Vitesse maxi en charge : 13 noeuds  
Capacité GO : 2x1000 L  
Consommation en croisière : 16.0 L/h  
(par moteur)



**LITTORAL**

CONSTRUCTION NAVALE ALUMINIUM

14 avenue de l'industrie - 34340 MARSEILLAN - France  
Tél: +33 (0)9 67 10 47 06 - Fax: +33 (0)4 67 26 47 06  
Email : contact@littoral.com - Web : www.littoral.com