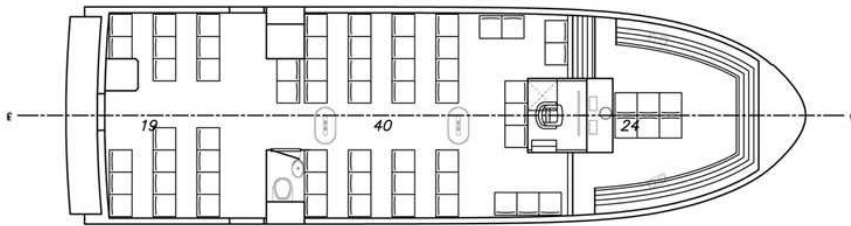


Vue de Profil



Vue en Plan



LittorAL - "Voyager" Transport à passagers

NAVIRE ALUMINIUM

Caractéristiques techniques

Longueur HT : 15,0 m

Largeur HT : 4,50 m

Tirant d'eau en charge : 1,17 m

Nb passagers 4e cat : 83+2

Equipage : 2 (radeau larg. à dist.)

Déplacement léger : 19 T

Déplacement charge maxi : 27.5 T

Motorisation : 2x300 CV

Vitesse maxi en charge : 15 noeuds

Capacité GO : 2x1000 L

Consommation en croisière : 17.5 L/h
(par moteur)



OXYMETAL

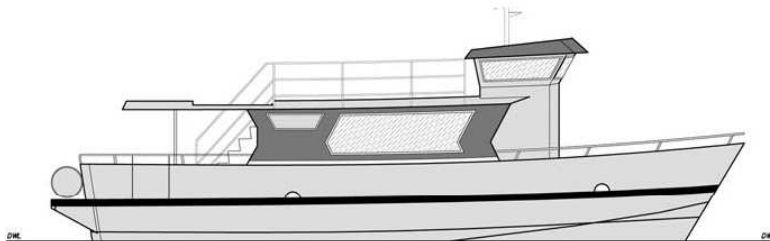
LittorAL

19 avenue de l'industrie - 34340 MARSEILLAN - France

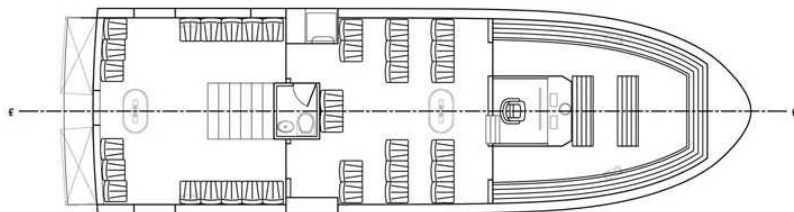
Tél. : 04 67 01 08 20 - Fax : 04 67 77 27 58

Email : contact@littoral.com - Web : www.littoral.com

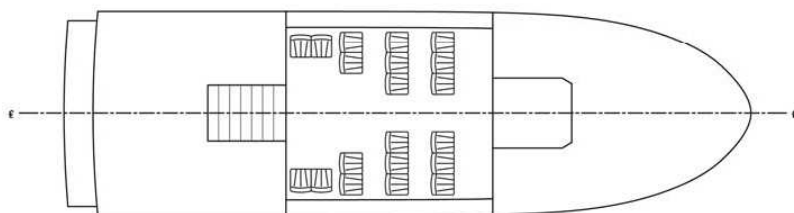
LITTORAL est une marque du groupe OXYMETAL



Vue de profil



Pont de franc bord



Pont Supérieur



LittorAL - "Brigantin" Transport à passagers

NAVIRE ALUMINIUM

Caractéristiques techniques

Longueur HT : 15,0 m
Largeur HT : 4,50 m
Tirant d'eau en charge : 1,37 m

Nb passagers 4e cat : 74+2
Equipage : 2 (radeau larg. à dist.)
Pont supérieur : 8 passagers

Déplacement léger : 20 T
Déplacement charge maxi : 28.5 T

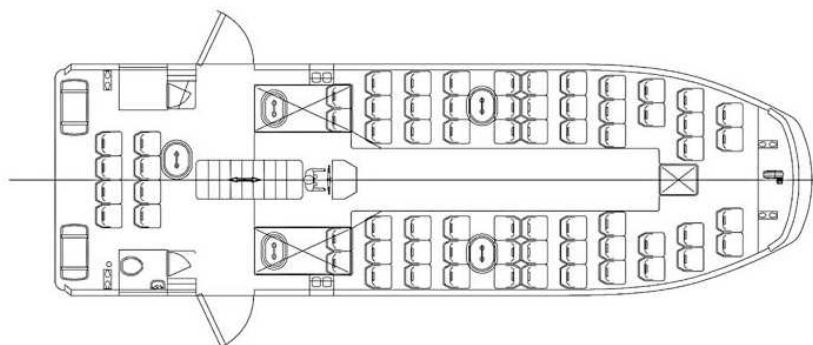
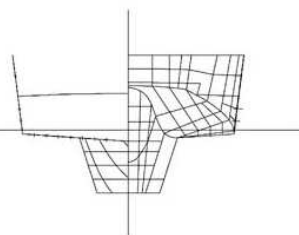
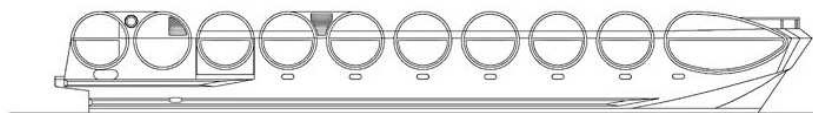
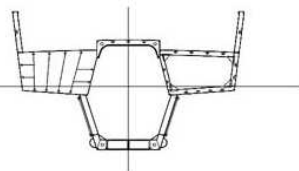
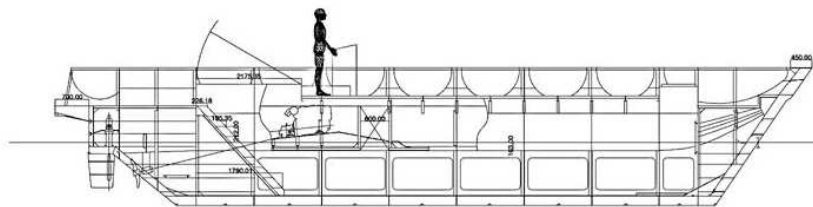
Motorisation : 2x270 CV
Vitesse maxi en charge : 13 noeuds
Capacité GO : 2x1000 L
Consommation en croisière : 16.0 L/h
(par moteur)



OXYMETAL

LittorAL

19 avenue de l'industrie - 34340 MARSEILLAN - France
Tél. : 04 67 01 08 20 - Fax : 04 67 77 27 58
Email : contact@littoral.com - Web : www.littoral.com
LITTORAL est une marque du groupe OXYMETAL



LittorAL - "SubSea" Transport à passagers Vision sous-marine

NAVIRE ALUMINIUM

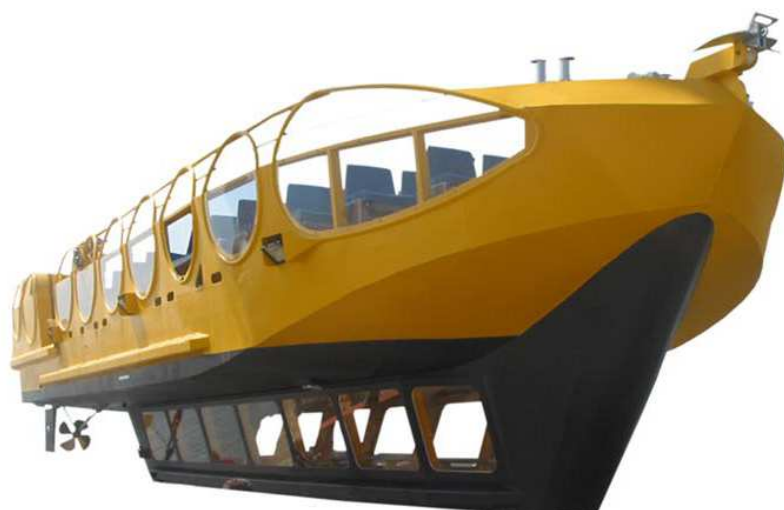
Caractéristiques techniques

Longueur HT : 15,0 m
Largeur HT : 5,50 m
Tirant d'eau en charge : 1,37 m

Nb passagers 5e cat : 50+2
Equipage : 2
Capacité de la vision : 28 pers.

Déplacement lège : 23 T
Lest (plomb) : 11 T
Déplacement charge maxi : 28 T

Motorisation : 2x110 CV
Vitesse maxi en charge : 8 noeuds
Capacité GO : 2x400 L

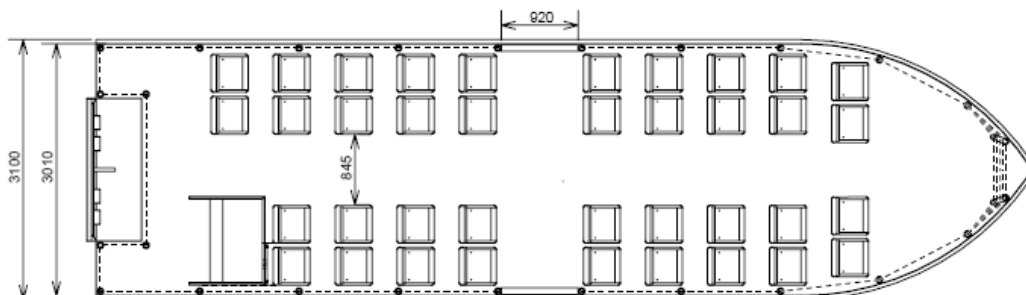


OXYMETAL

LittorAL

19 avenue de l'industrie - 34340 MARSEILLAN - France
Tél. : 04 67 01 08 20 - Fax : 04 67 77 27 58

Email : contact@littoral.com - Web : www.littoral.com
LITTORAL est une marque du groupe OXYMETAL



Littoral 1200 / 3



LittorAL B 1200/3

Caractéristiques techniques

Longueur coque : 11.80 m
 Largeur coque : 3.00 m

Coque en aluminium 5086 H 111
 Déplacement lège : 3100 kg

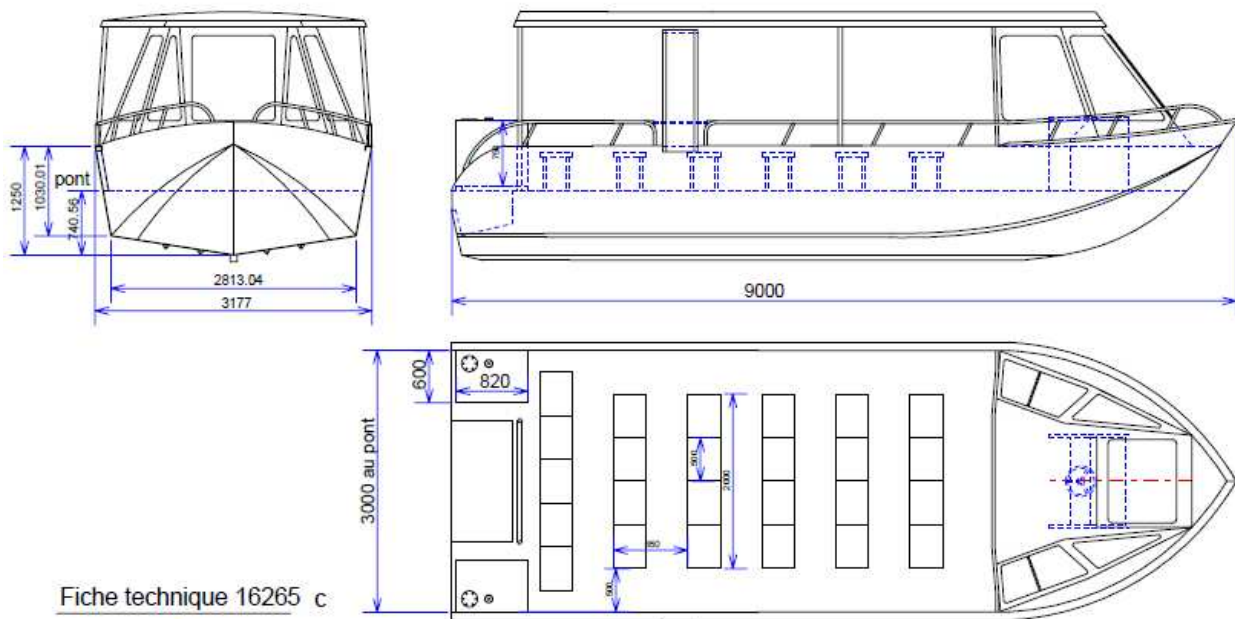
Chargement max : 4 000kg

Motorisation : 50 cv

Anodes de protection



19 avenue de l'industrie - 34340 MARSEILLAN - France
 Tél. : 04 67 01 08 20 - Fax : 04 67 77 27 58
 Email : contact@littoral.com - Web : www.littoral.com
 LITTORAL est une marque du groupe OXYMETAL



Fiche technique 16265 c

Littoral 800 x 3 m

FE INDUSTRIES 34340 MARSEILLAN



LittorAL V800

Caractéristiques techniques

Longueur coque : 8,00m

Largeur coque : 3,2 m

Coque en aluminium 5086 H 111
épaisseur 5 mm (coque, couples)

3 caissons étanches et pont autovideur

Anodes de protection

OXYMETAL

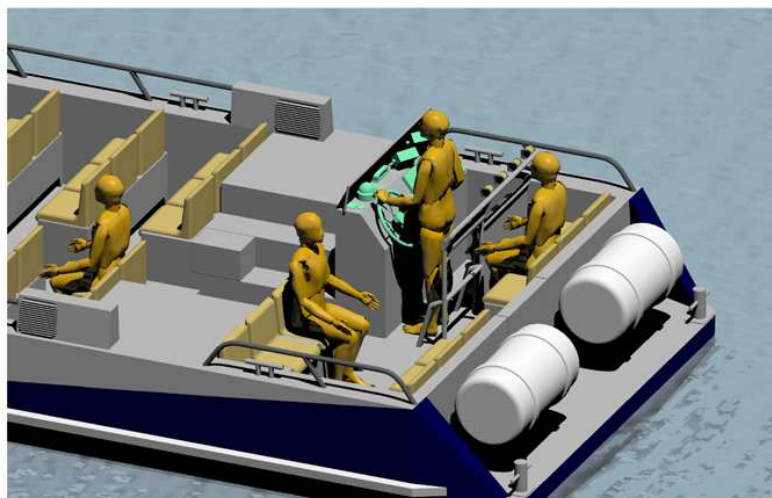
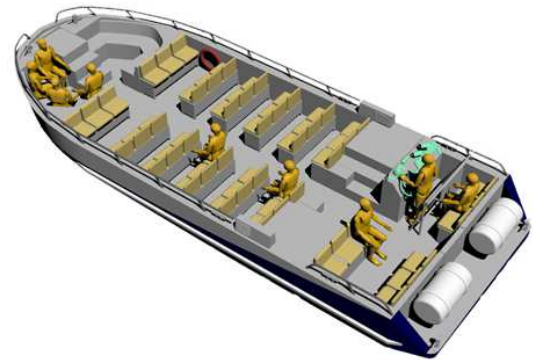
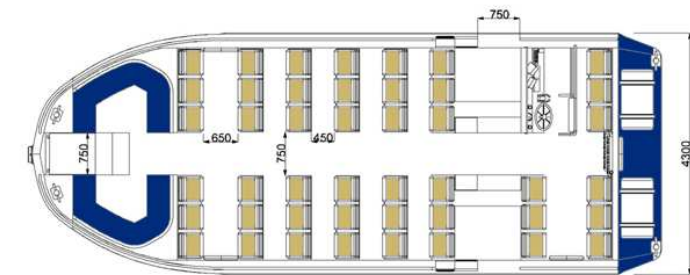
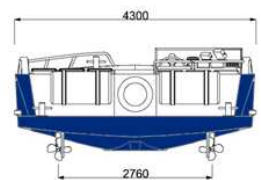
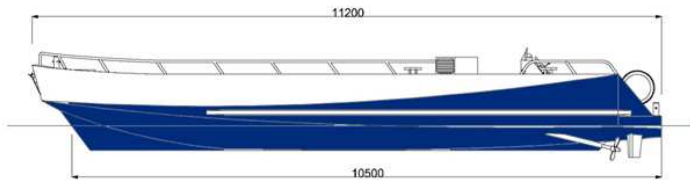
LittorAL

19 avenue de l'industrie - 34340 MARSEILLAN - France

Tél. : 04 67 01 08 20 - Fax : 04 67 77 27 58

Email : contact@littoral.com - Web : www.littoral.com

LITTORAL est une marque du groupe OXYMETAL



LittorAL - "Coche d'O" Transport à passagers

NAVIRE ALUMINIUM

Caractéristiques techniques

Longueur HT : 11,20 m

Largeur HT : 4,30 m

Tirant d'eau en charge : 0,50 m

Tirant d'air passagers : 1,40 m

Nb passagers 5e cat : 53+1

Equipage : 1

Déplacement léger armé : 7.0 T

Déplacement charge maxi : 11.5 T

Motorisation : 2x95 CV

Vitesse maxi en charge : 8 noeuds

Capacité GO : 2x450 L



19 avenue de l'industrie - 34340 MARSEILLAN - France

Tél. : 04 67 01 08 20 - Fax : 04 67 77 27 58

Email : contact@littoral.com - Web : www.littoral.com

LITTORAL est une marque du groupe OXYMETAL