

## LittorAL - B 650/70 Barge Economique

### NAVIRE ALUMINIUM

### Caractéristiques techniques

Longueur HT : 7.80 m  
Longueur coque : 6.50 m  
Largeur HT : 2.50 m  
Creux : 0,70 m

Déplacement lège : 1100 kg  
Homologation 5e cat - 227  
Capacité de chargement : 1500 kg

Motorisation : 90 CV  
Vitesse maxi à lège : 12 noeuds  
Capacité essence : 2x50 L  
Réservoir largable conformes Aff Mar

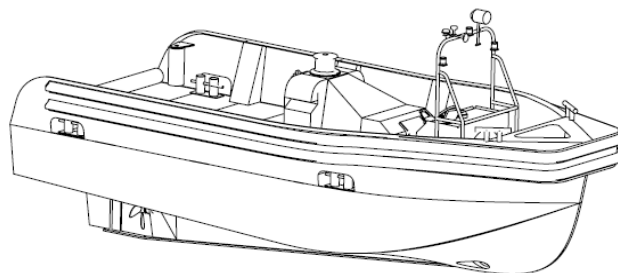
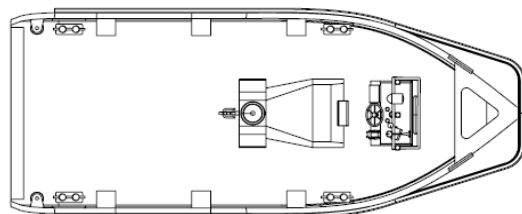
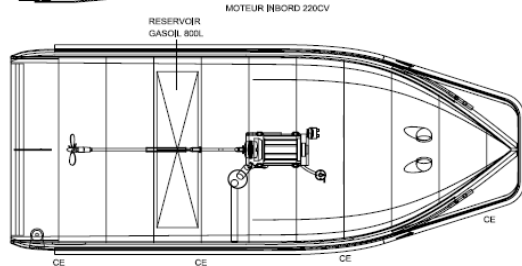
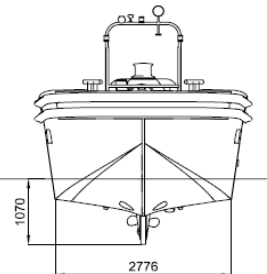
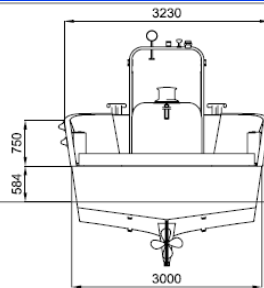
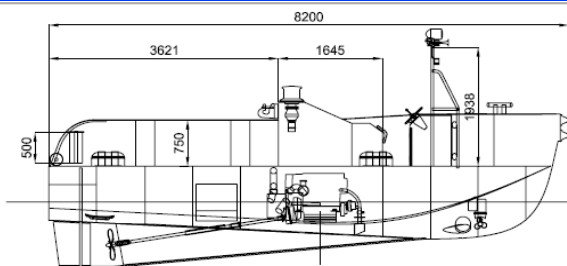
Options : Pare brise basculant,  
pont tôle à damier, garde corps  
démontable, coffres, échelle perroquet  
support bouteilles de plongée, etc.



**OXYMETAL**

**LittorAL**

19 avenue de l'industrie - 34340 MARSEILLAN - France  
Tél. : 04 67 01 08 20 - Fax : 04 67 77 27 58  
Email : contact@littoral.com - Web : www.littoral.com



# LittorAL R 800

Navire lamanage/remorquage

## Caractéristiques techniques

Longueur coque : 8,00 m

Largeur coque : 3,00 m

Coque en aluminium 5086 H 111  
épaisseur 5 mm (coque, couples)

4 compartiments étanches et pont autovideur

Anodes de protection

**OXYMETAL**

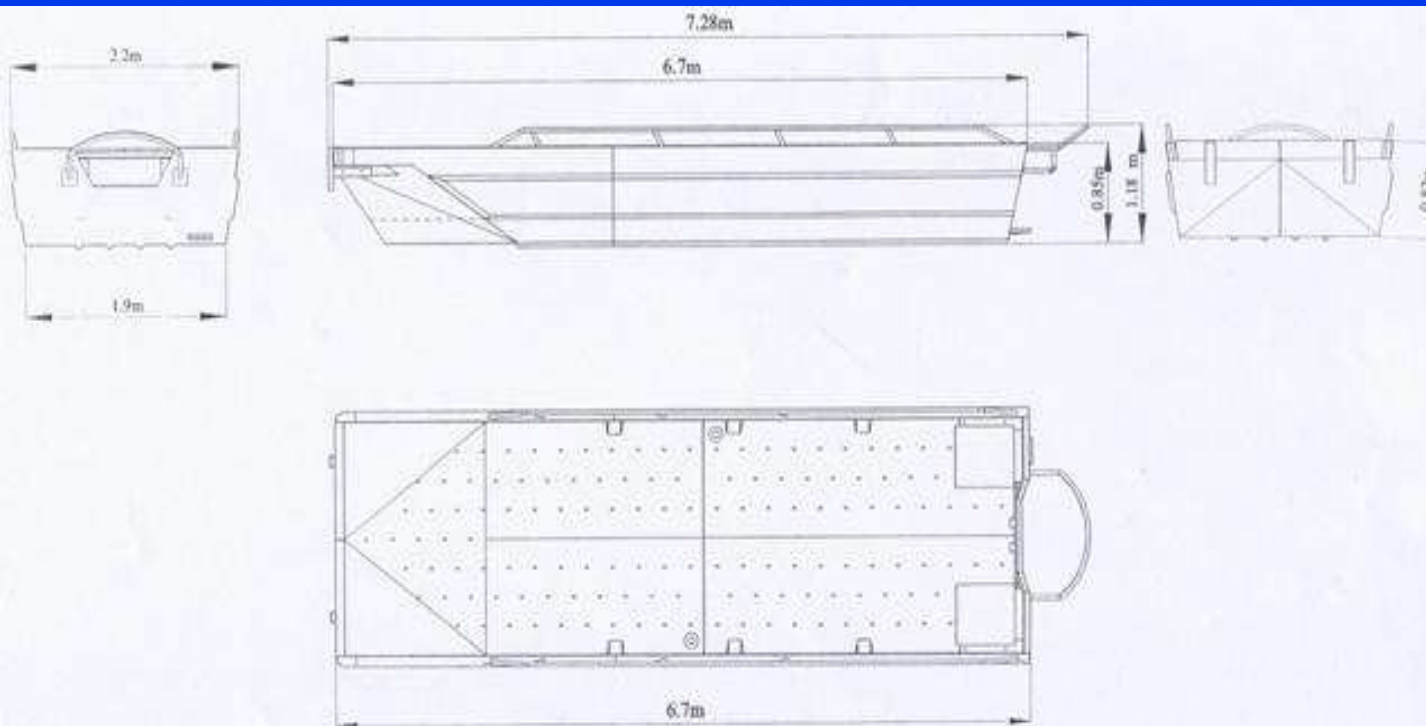
**LittorAL**

19 avenue de l'industrie - 34340 MARSEILLAN - France

Tél. : 04 67 01 08 20 - Fax : 04 67 77 27 58

Email : [contact@littoral.com](mailto:contact@littoral.com) - Web : [www.littoral.com](http://www.littoral.com)

LITTORAL est une marque du groupe OXYMETAL



## LittorAL P 670

### Caractéristiques techniques

*Longueur coque : 6,70 m*

*Largeur coque : 2,20 m*

*Coque en aluminium 5086 H 111  
épaisseur 4 mm (coque, couples)*

*3 caissons étanches et pont autovideur*

*Anodes de protection*



**OXYMETAL**

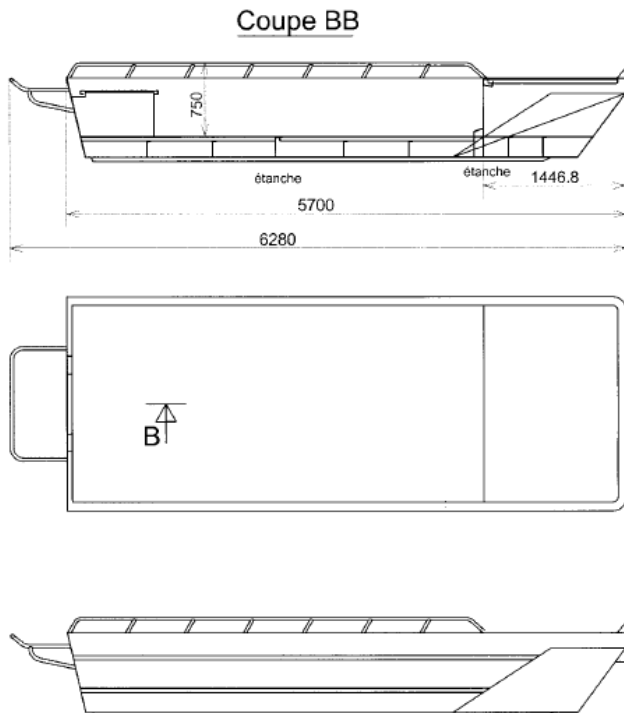
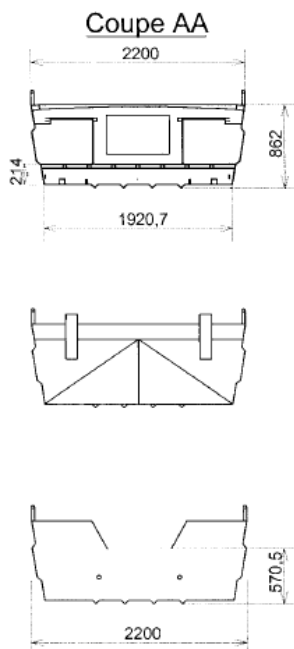
**LittorAL**

19 avenue de l'industrie - 34340 MARSEILLAN - France

Tél. : 04 67 01 08 20 - Fax : 04 67 77 27 58

Email : [contact@littoral.com](mailto:contact@littoral.com) - Web : [www.littoral.com](http://www.littoral.com)

LITTORAL est une marque du groupe OXYMETAL



Fiche technique 10361

## LittorAL P570

### Caractéristiques techniques

Longueur HT : 5,7 m  
 Largeur HT : 2,2 m  
 Poids : 570 kg

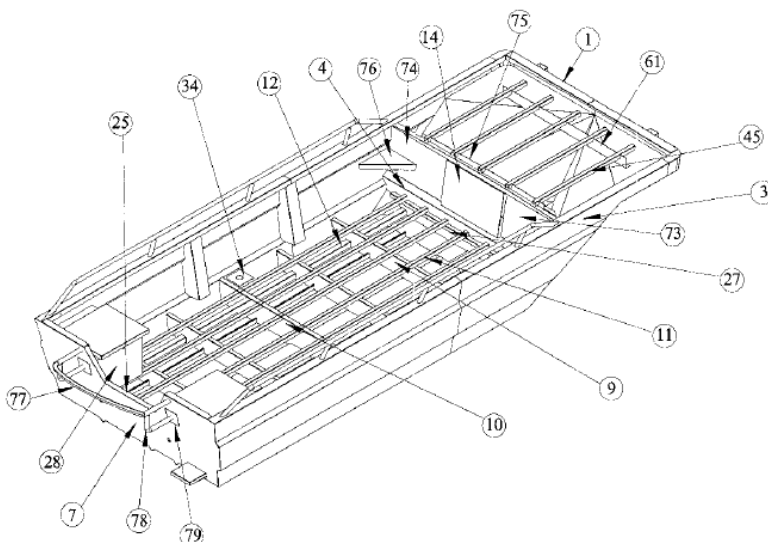
Coque en aluminium 5086 H 111  
 épaisseur 4 mm (coque, couples)

Double fond et plancher autovideur

Caissons étanches

Un coffre avant et deux coffres  
 arrière avec portes cadenassables

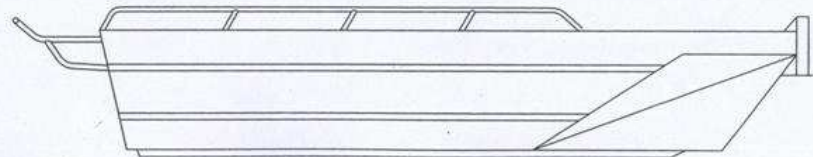
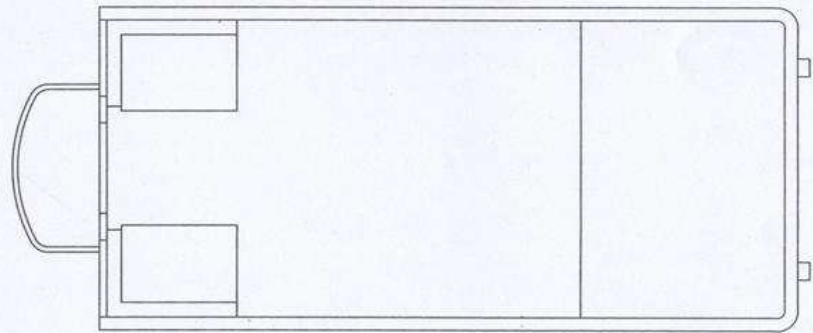
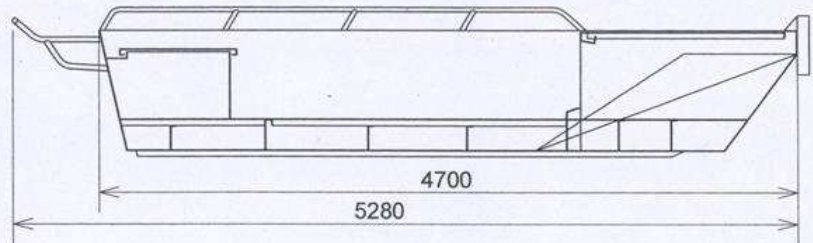
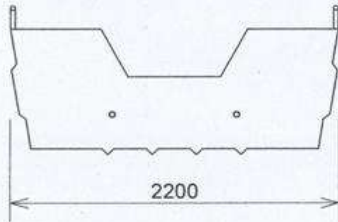
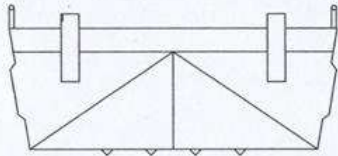
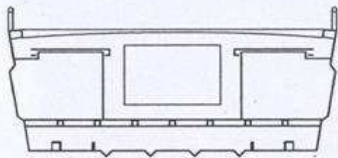
Anodes de protection



**OXYMETAL**

**LittorAL**

19 avenue de l'industrie - 34340 MARSEILLAN - France  
 Tél. : 04 67 01 08 20 - Fax : 04 67 77 27 58  
 Email : [contact@littoral.com](mailto:contact@littoral.com) - Web : [www.littoral.com](http://www.littoral.com)  
 LITTORAL est une marque du groupe OXYMETAL



Fiche technique 15285

Littoral P 470



## LittorAL P470

### Caractéristiques techniques

*Longueur HT : 4,7 m*

*Largeur HT : 2,2 m*

*Poids : 470 kg*

*Coque en aluminium 5086 H 111  
épaisseur 4 mm (coque, couples)*

*Double fond et plancher autovideur*

*Caissons étanches*

*Un coffre avant et deux coffres  
arrière avec portes cadénassables*

*Anodes de protection*

**OXYMETAL**

**LittorAL**

19 avenue de l'industrie - 34340 MARSEILLAN - France

Tél. : 04 67 01 08 20 - Fax : 04 67 77 27 58

Email : [contact@littoral.com](mailto:contact@littoral.com) - Web : [www.littoral.com](http://www.littoral.com)

LITTORAL est une marque du groupe OXYMETAL